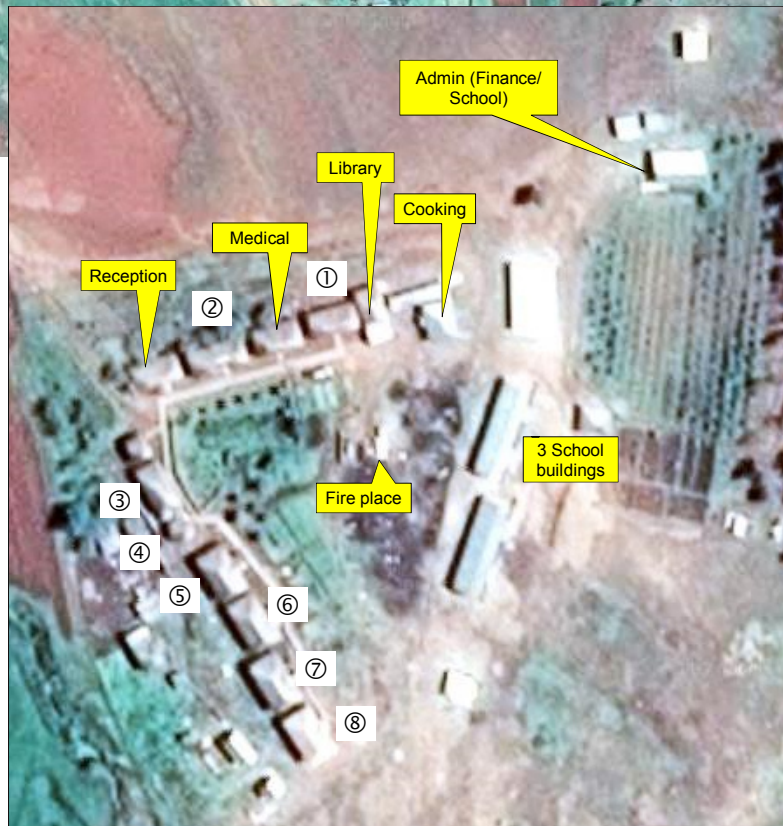


5 km außerhalb Pitseng: Community „Phelisanong“ (spricht sich Pedisanong) – „We live together“



www.phelisanong.org



- Vor 12 Jahren von ein paar behinderten Einheimischen als Home für bedürftige Kinder (Halb-/Vollwaisen, Albinos, HIV, mit körperl./geistiger Behinderung, TB, bettlägerig) mitten auf dem freien Feld gegründet
- Aktuell ca. 140 Kinder und Jugendliche stationär im Heim
- Ca. 35 Pfleger betreuen die Bewohner 24x7 in 8 Hütten
- Schulbetrieb: Ca. 380 Schüler aus den umliegenden Dörfern plus schulfähige Kinder aus dem Heim (Integrationsarbeit)
- Gesamt-Staff inkl. Schul-Lehrer ca. 70 Leute
- Teilweise Wasser- und Abwasserversorgung in den Hütten (jetzt neu)
- Teilweise Selbstversorgung (Gemüse- und Obstanbau, Milch/Eier, Viehzucht)
- Überwiegend spendenfinanziert über internationale Geberorganisationen (u.a. Kanada, Wales, UK (Prince Harry), Südafrika, Deutschland)
- Jahresetat: ca. 2,5 MZAR (knapp 200 TEU)